



ООО «ИСК «Город-2010»  
Эксклюзивный агент по продажам  
Тел. (4852) 49-30-23, 49-30-36, 49-30-07  
г. Ярославль, ул. Б. Октябрьская, 64, офис 1,3  
ОГРН 1047600815822

Проектная декларация на сайте  
[центральныйжк.рф](http://центральныйжк.рф)





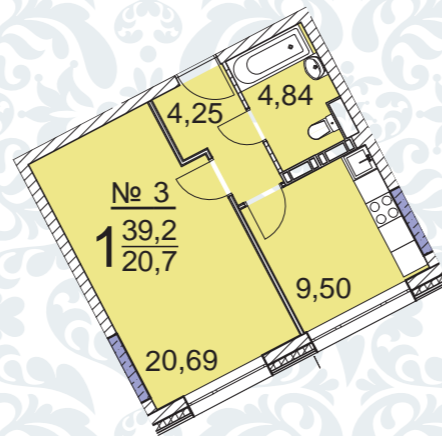
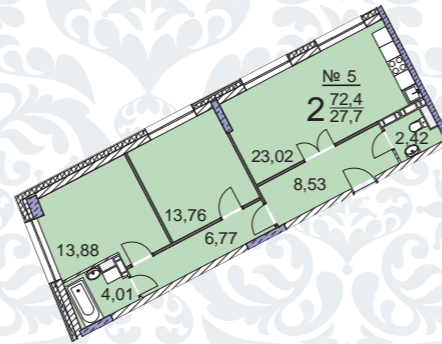
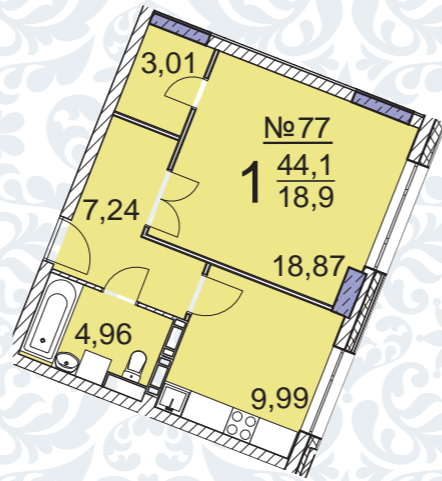
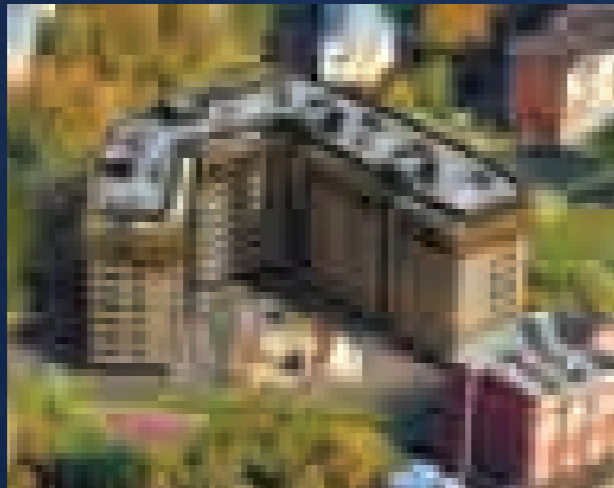
**Жилой комплекс «ЦЕНТРАЛЬНЫЙ» расположен в самом центре города Ярославля на пересечении улиц Республиканской и Советской на улице Победы, 21а.**

**Жилой комплекс находится в буферной зоне исторического центра Ярославля, включенного в список всемирного наследия ЮНЕСКО.**



Жилой комплекс «ЦЕНТРАЛЬНЫЙ» удачно вписан в существующий жилой квартал, расположен в тихом и уютном дворе, но вблизи основных транспортных путей. Насыщенная инфраструктура района дополняется обязательными для жилого комплекса комфорт-класса безукоризненным качеством и комфортом.

Современные архитектурные решения, применяемые при строительстве десятиэтажного жилого дома, дополняются сложной объемно-пространственной конструкцией фасада. Продуманные планировки представлены в широком выборе квартир от однокомнатной до четырехкомнатной и двухуровневых пентхаусов с собственными террасами. Удобство проживания дополняется наличием собственной парковки.



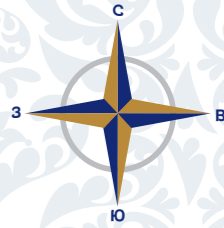
улица Победы

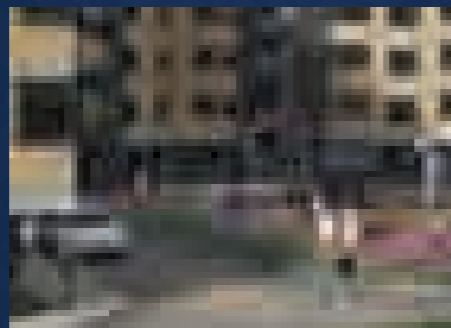
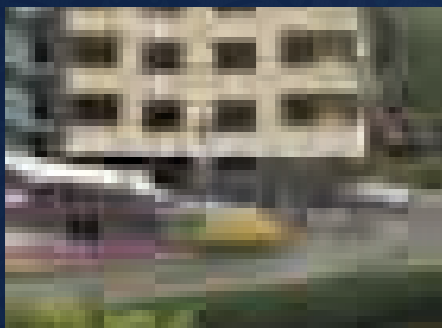
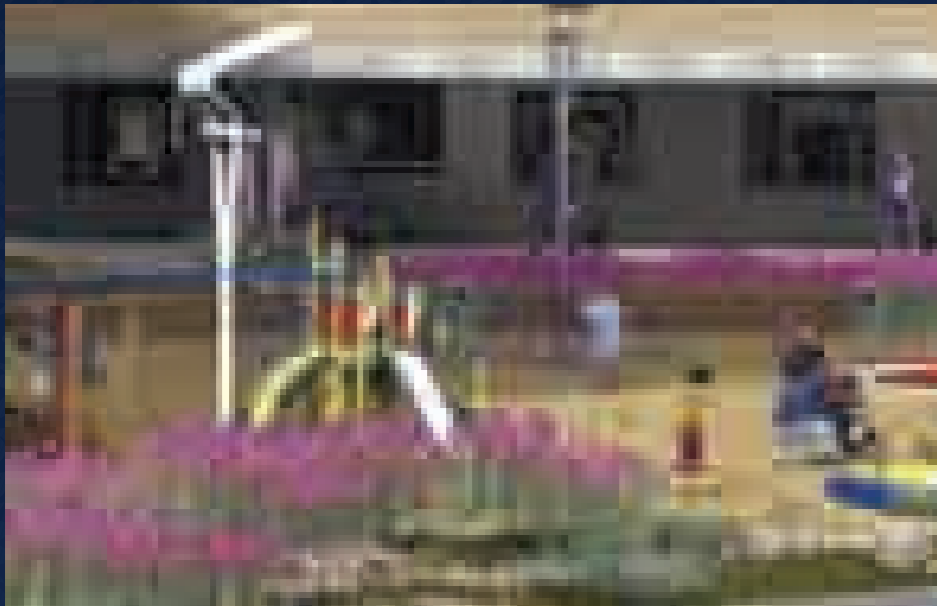
## План первого этажа

Условные обозначения:

- №2** номер квартиры
- 72,7** общая площадь квартиры с летними помещениями с понижающим коэффициентом
- 70,4** общая площадь квартиры без летних помещений
- 33,0** жилая площадь квартиры
- 9,50** площадь помещения
- 1,5** площадь летних помещений с понижающим коэффициентом (лоджии 0,5, террасы 0,3)

проспект Октября

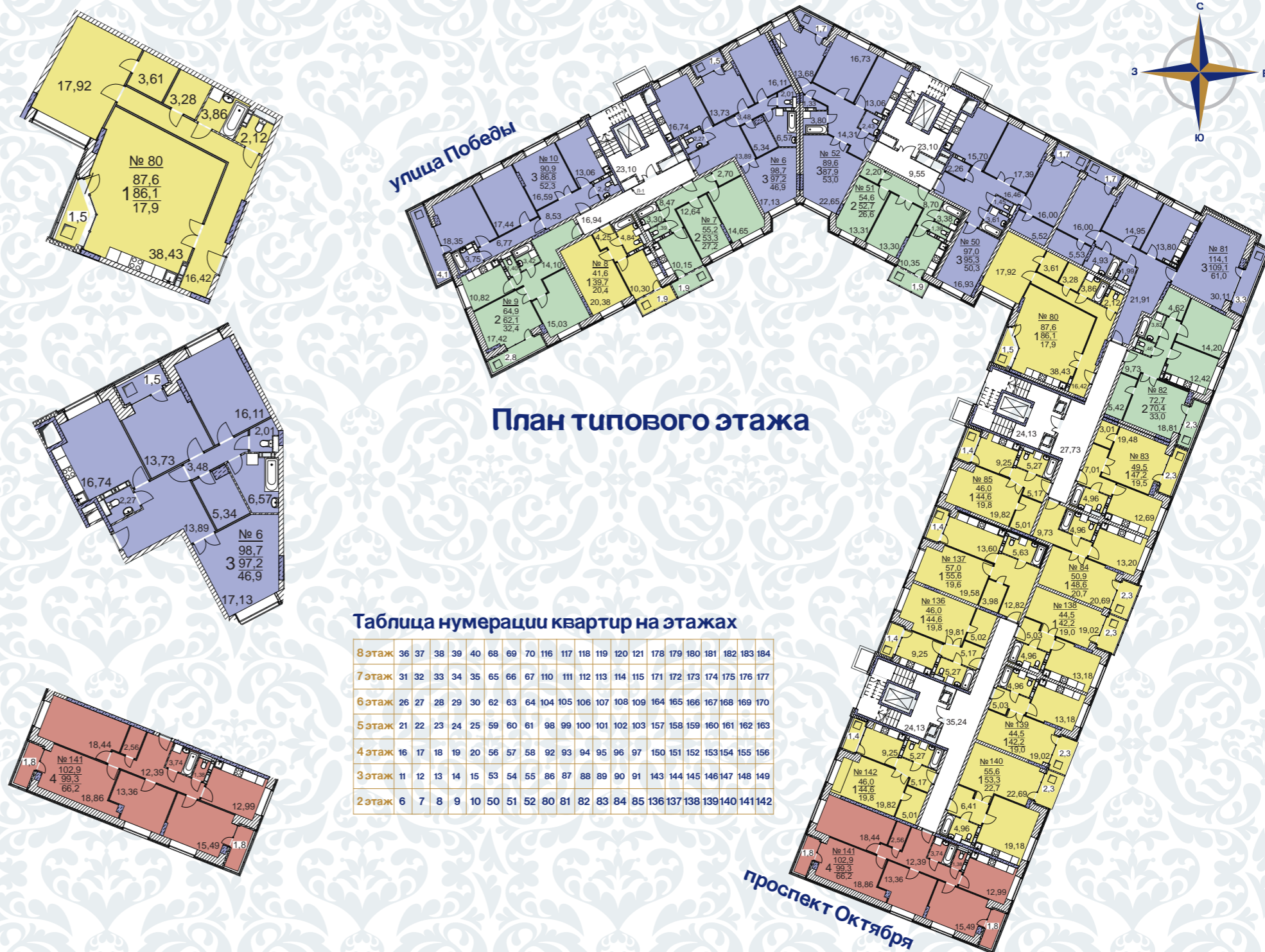


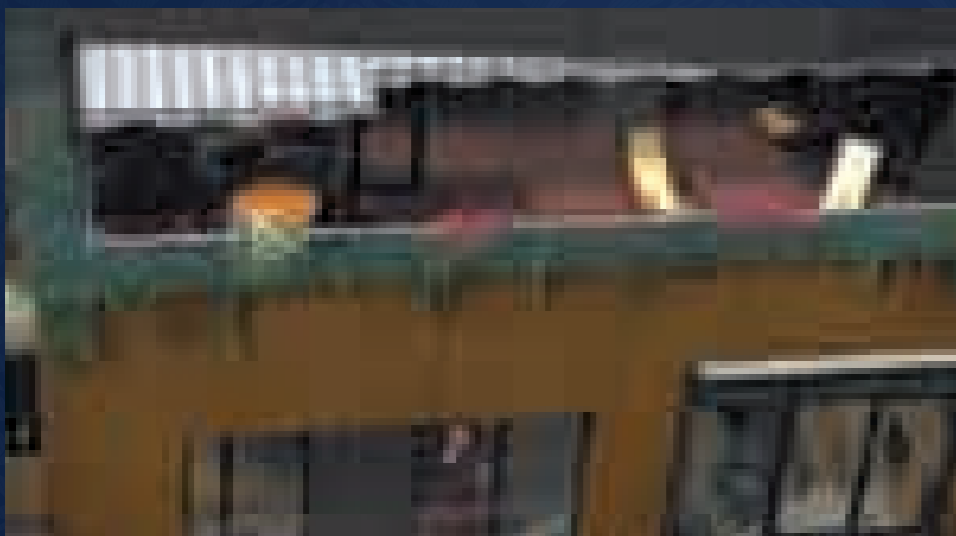


Особое внимание нацелено на надежность, современность, экологичность материалов.

Здание запроектировано по каркасной схеме. Наружные стены двухслойные из блоков ячеистого бетона с облицовкой лицевым керамическим кирпичом. Такое сочетание материалов обеспечивает высокую теплоизоляционную способность. Зимой блоки предотвращают значительные потери тепла, а летом позволяют избежать слишком высоких температур, тем самым создают благоприятный микроклимат в квартире.

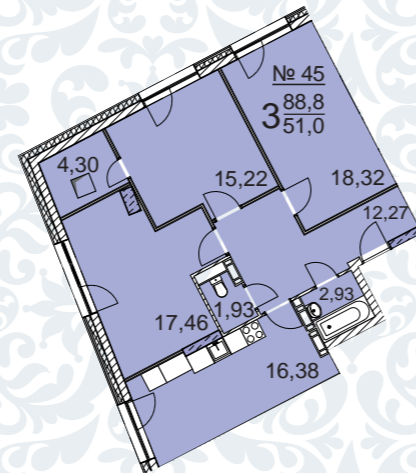
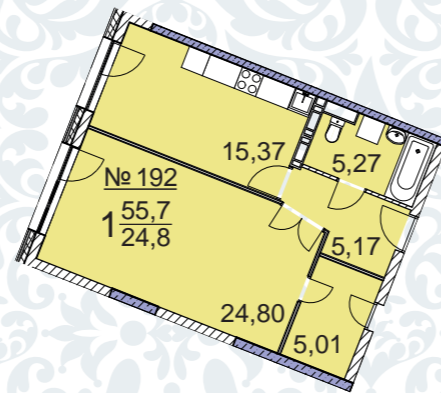
Все квартиры и здание с современным инженерным оборудованием. В подъездах установлены грузопассажирские лифты с пониженным уровнем шума, без машинного отделения. Лифты с доступом на паркинг от каждой квартиры.



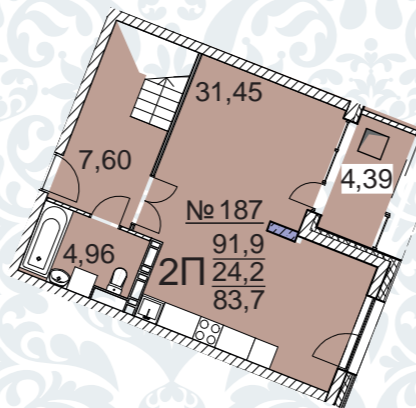


В пентхаусах реализована концепция элитного жилья в доме комфорт-класса:

- Виды на центр города Ярославля и реку Волга;
- Остекление окон десятого этажа выполнено по принципу фасадных витражных конструкций;
- Лифт с «привилегированных» стояночных мест до квартиры;
- Теплые полы с индивидуальной системой регулирования;
- Принудительная вытяжная вентиляция из кухонь, санузлов, и ванных комнат.

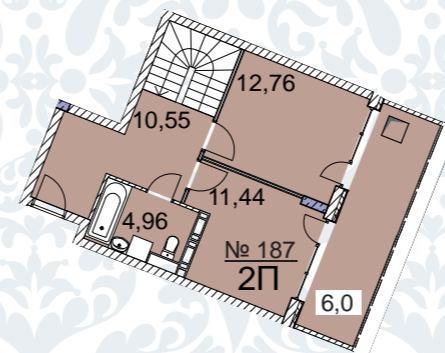


**Пентхаус №187**  
9 этаж

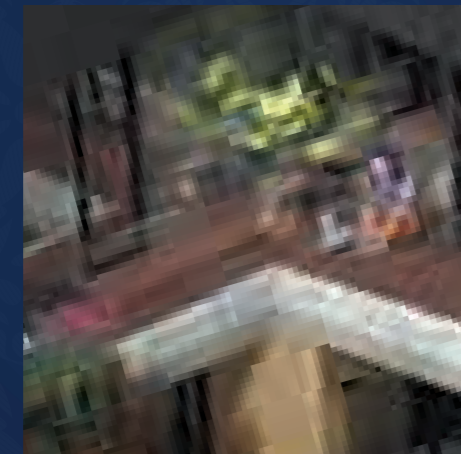
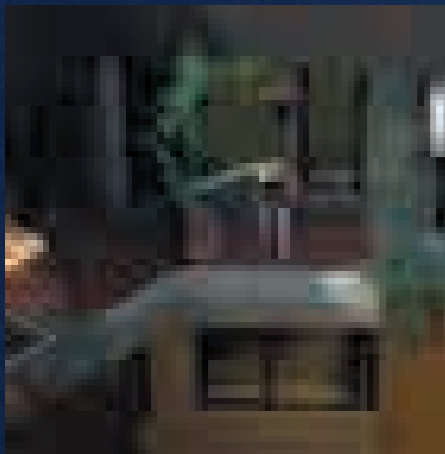
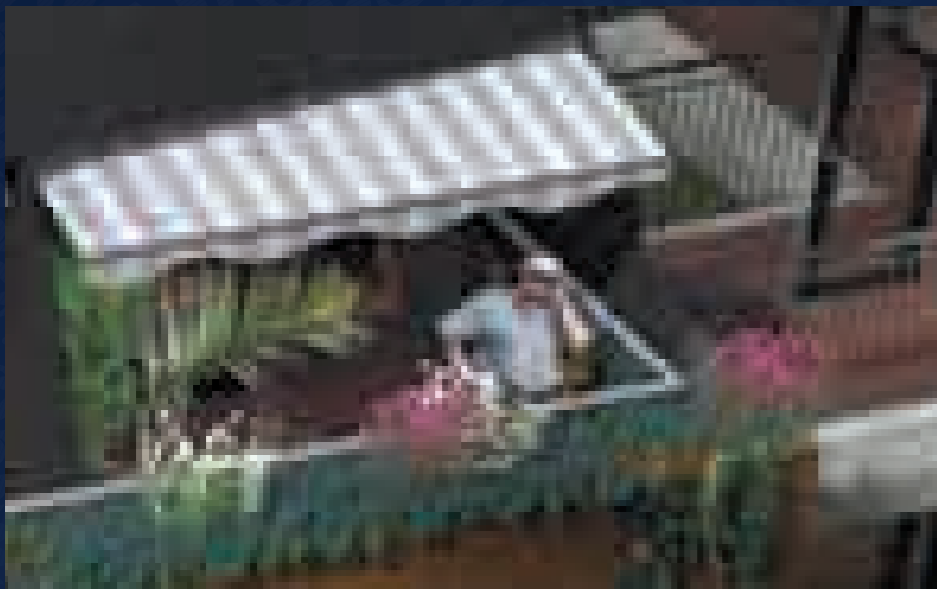


**План 9-го этажа**  
**Двухуровневые**  
**пентхаусы с террасами**  
**высота потолков 2,75 м**

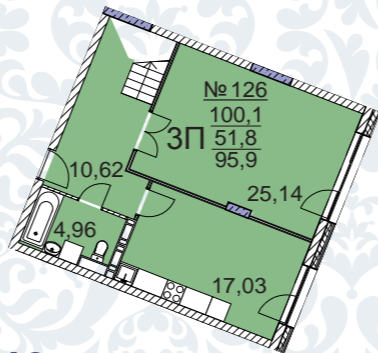
**10 этаж**



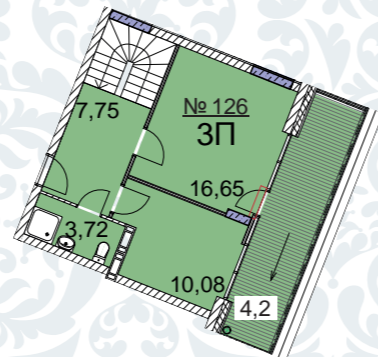
проспект Октября



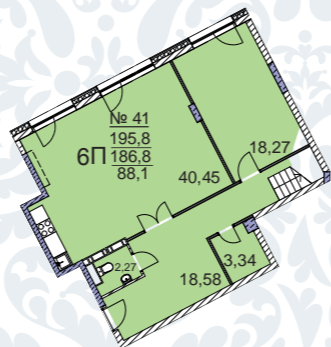
### Пентхаус №126 9 этаж



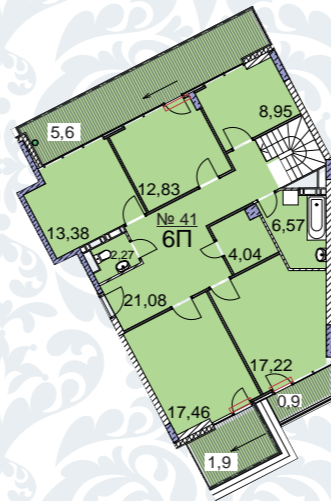
### 10 этаж



### Пентхаус №41 9 этаж



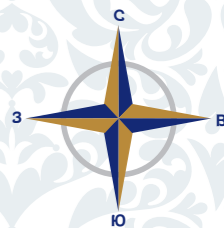
### 10 этаж

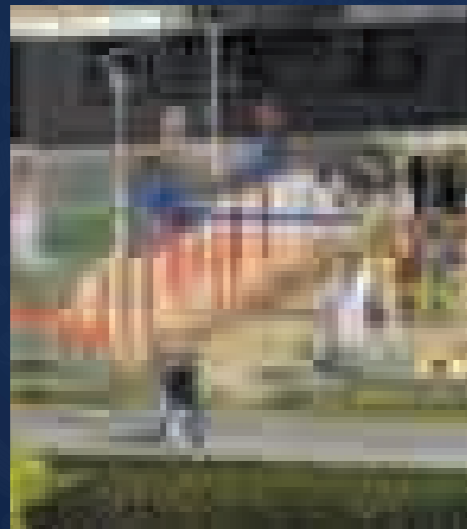
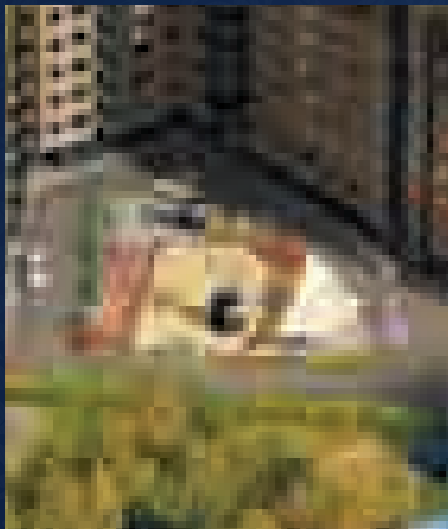
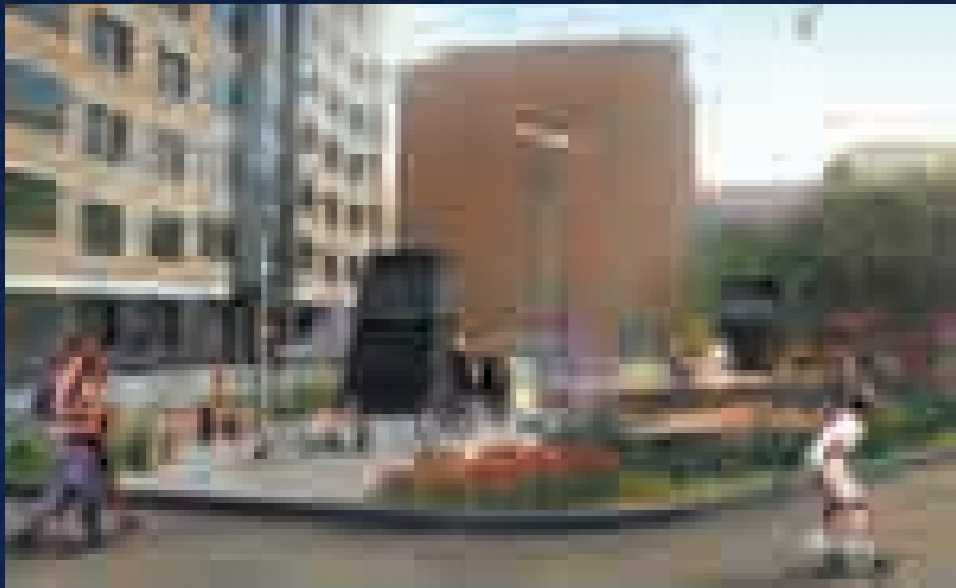


улица Победы

План 10-го этажа  
Двухуровневые  
пентхаусы с террасами  
высота потолков 3,03 м

проспект Октября



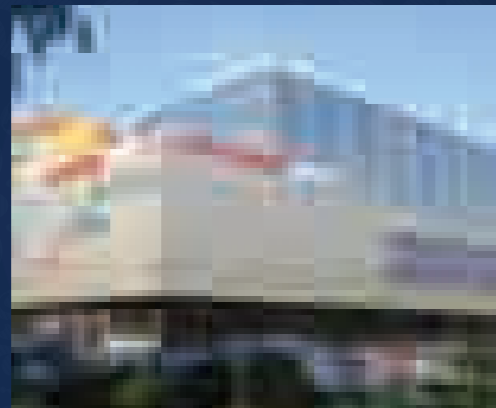
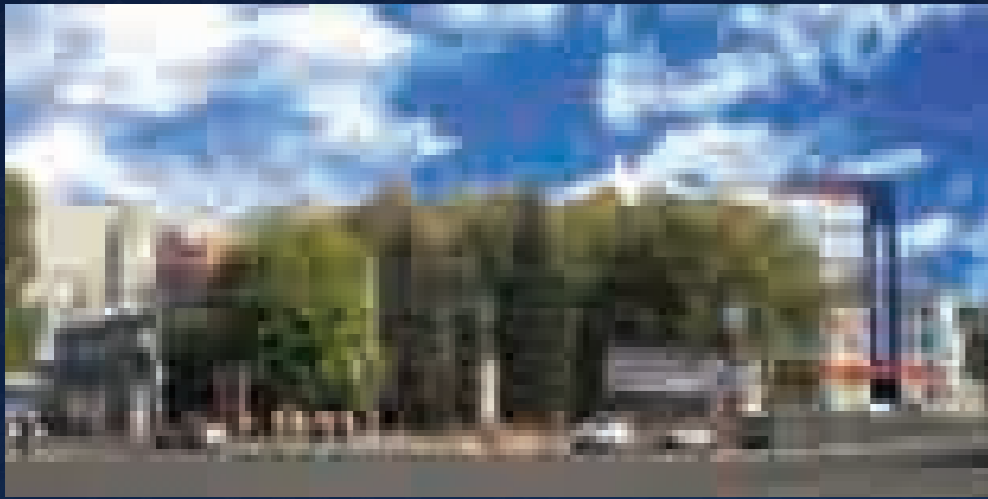


Общая вместительность подземного паркинга составляет 99 машиномест, также предусмотрена наземная гостевая парковка. Въезд на отапливаемый паркинг осуществляется посредством ramпы, отделяемой воротами от уличного пространства.

Благоустройство. Детские площадки с современными игровыми комплексами, площадки для отдыха взрослых. Прилегающая территория: озеленение, удобные пешеходные дорожки, уличное освещение.

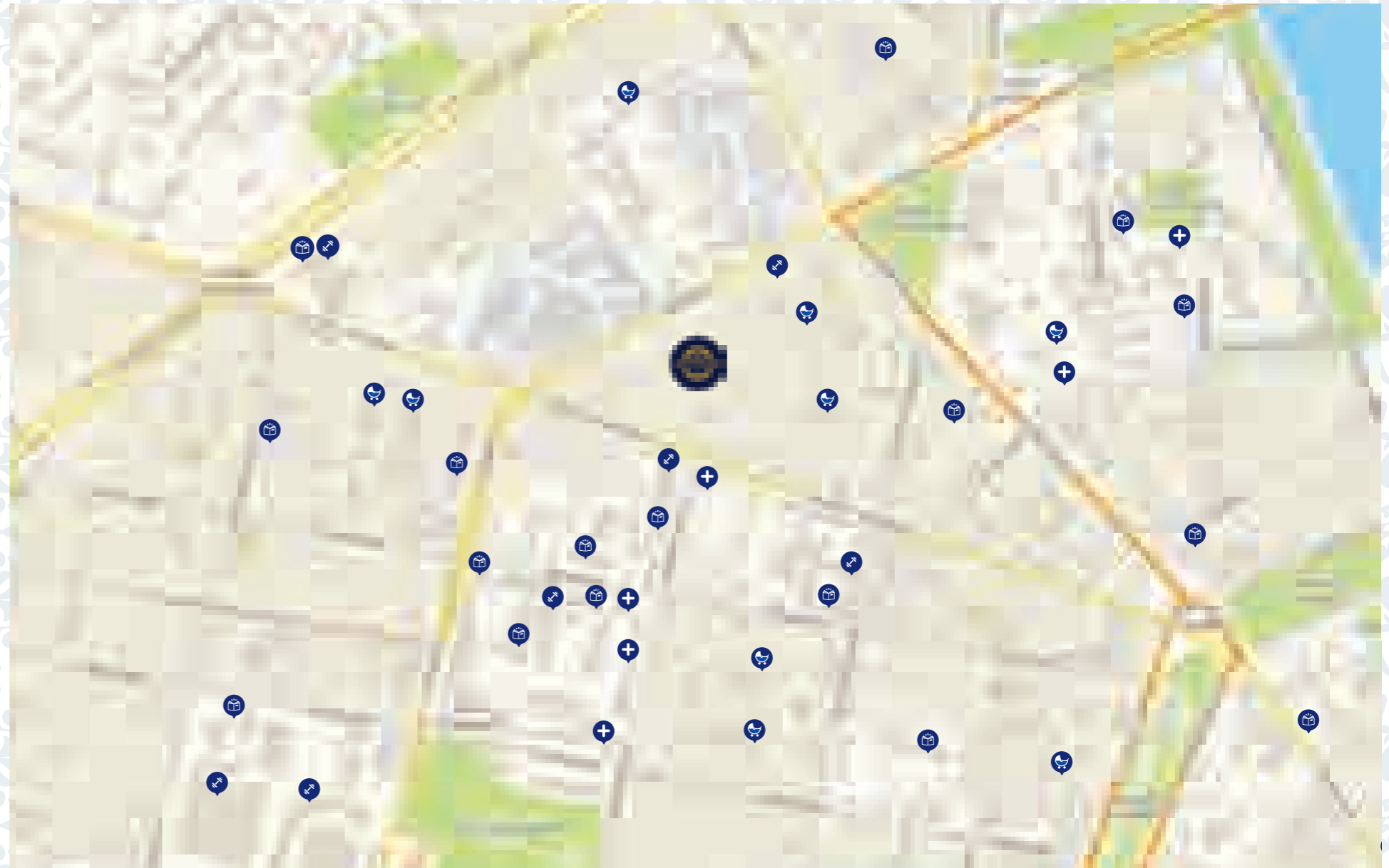






**Удобная транспортная доступность:** 5 минут на машине до Красной площади, 7 минут до площади Богоявления и большинства административных зданий города, 15 минут пешком до набережной реки Волга, где можно прогуляться, покататься на велосипеде или роликах, 10 минут до детского парка «Советского мультфильма» на проспекте Ленина.

Особым преимуществом для жителей нового дома будет являться возможность пользоваться уже существующей инфраструктурой: детские сады №№80, 169, 226, школа № 37, СДЮСШОР №2, детская клиническая больница №1, отделения банков, торговые и офисные центры «Лотос», «Дом моды», «Флагман», «Дом еды», кинотеатр «Родина», Дворец молодежи. В шаговой доступности обновленный проспект Ленина и детский парк, детская школа искусств имени П.В. Собинова



детские сады



школы, образовательные учреждения



больницы/ медицинские учреждения



спортивные учреждения